

過去ポートフォリオ

	DOYANEN HOTELS BAKURO	DOYANEN HOTELS YAMATO	DOYANEN HOTELS KINGYO
所在地	西成区萩之茶屋 2-8-12	西成区萩之茶屋 2-2-3	浪速区恵比須西 2-4-19
交通	JR 大阪環状線/関西本線 南海本線/高野線 「新今宮」駅、徒歩 5 分 南海高野線 「萩ノ茶屋」駅、徒歩 2 分	大阪メトロ御堂筋線/堺筋 線 「動物園前」駅、徒歩 4 分  阪堺電気軌道阪堺線 「今池」駅、徒歩 1 分	大阪メトロ堺筋線 「恵比須町」駅、徒歩 3 分  JR 大阪環状線/関西本線 南海本線/高野線 「新今宮」駅、徒歩 7 分
敷地面積	320.38 m <sup>2</sup>	192.15 m <sup>2</sup>	81.83 m <sup>2</sup>
延床面積	1,254.40 m <sup>2</sup>	776.50 m <sup>2</sup>	228.02 m <sup>2</sup>
竣工	1988 年	1984 年	2018 年
客室数	30	31	4
最大収容人数	120	91	32
特長	ありそうでなかった全室 4 人部屋。1 階のレセプションは、お洒落なバーを兼ねています。少し背伸びした若者のグループ旅行に最適な施設です。	シングルから 8 人部屋まで。スタイルに合わせてリーズナブルだけどカッコいい滞在にご利用いただける施設です。	ワンフロア貸し切り 8 人部屋でお子様や高齢者も安心して滞在頂けます。畳スペースが落ち着く、ファミリー利用に適した施設です。

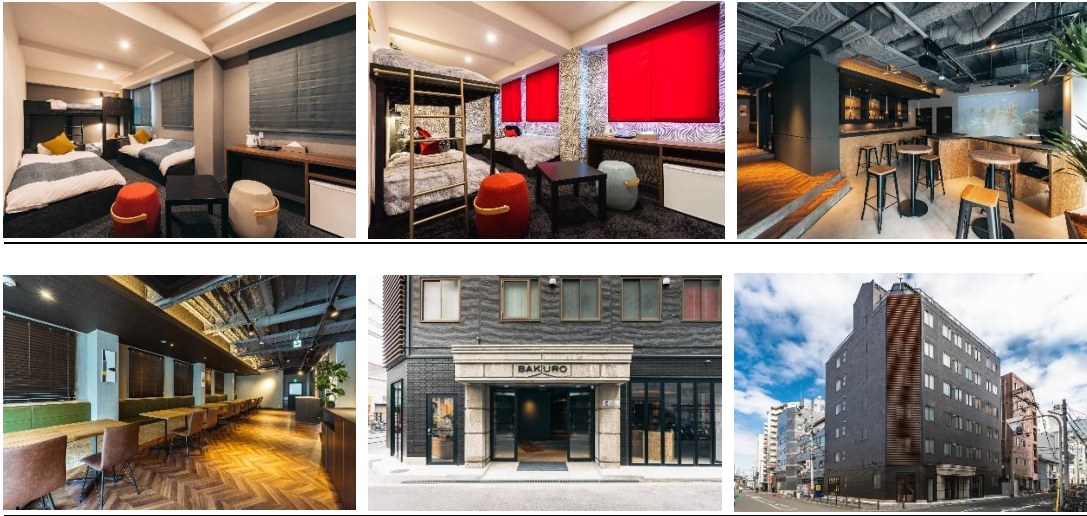
(別紙1) リノベーション事例 -DOYANEN HOTELS BAKURO-

築31年、3畳一間102室の低稼働であったドヤを、4人部屋30部屋のホテルにリノベーション。  
各部屋にトイレ・バスを完備。バーを兼ねたお洒落なレセプションでゲストをお迎えいたします。



(別紙2) フォトギャラリー

**DOYENEN HOTELS BAKURO**



**DOYENEN HOTELS YAMAYO**



**DOYENEN HOTELS KINGYO**

