

2022年4月19日

各 位

セミナーハウス クロス・ウェーブ梅田
クロスホテル大阪

大阪府知事お墨付き！「大阪製ブランド製品」を宿泊施設で初展示！ 「CROSS the OSAKA PRODUCTS」を開催 ～両館で計34製品を展示、地域のものづくりへの思いを発信～

宿泊型研修施設「セミナーハウス クロス・ウェーブ梅田」（所在地：大阪市北区、総支配人：竹内 俊太）および「クロスホテル大阪」（所在地：大阪市中央区、総支配人：若山 智）は、2022年4月20日（水）～10月31日（月）の期間、施設内ロビーやショップスペースで「大阪製ブランド製品」の展示を行うイベント『CROSS the OSAKA PRODUCTS ～一期一会の「大阪製」～』を開催しますのでお知らせします。



CHOPLATE® (チョッププレート)



ハンドルブックカバー らうらうじ・second hose

本イベントでは、大阪製ブランド認定制度※1に基づき大阪府知事が認定した「大阪製ブランド製品」を期間限定で館内に展示します。地元「大阪」にある中小企業の製品を身近に感じていただき、大阪の企業の技術力、製品に込められた思いや価値をお伝えします。

「大阪製ブランド製品」は、2012年の開始以降、これまで101社122製品が認定されています。機能性と美しさを備え、まな板になるお皿『CHOPLATE® (チョッププレート)』や、地元大阪の野菜で染めたタオル『「雫～SHIZUKU～」野菜染めタオル』など、2021年度の新製品を含む、34製品（2施設合計）を実際に手に取ってご覧いただけるほか、気に入った製品を二次元コードからご購入いただけます。

また、「クロスホテル大阪」では、4月22日（金）～24日（日）の3日間、「CHOPLATE®」に絵かき体験ができるワークショップイベントも行います。

「クロス・ウェーブ梅田」と「クロスホテル大阪」は、地域の魅力を発信する「地域共創プロジェクト」に取り組んでいます。今まで知らなかった大阪のものづくりの魅力を手に感じてご体感ください。

※1 大阪製ブランド認定制度：<https://www.m-osaka.com/jp/service/osakasei.html>

以 上

<本件に関するお問い合わせ先>

「セミナーハウス クロス・ウェーブ梅田」
カンファレンス・コーディネーター課 大場

TEL：06-6312-3200 MAIL：umeda@x-wave.jp

「クロスホテル大阪」セールス&マーケティング課 企画広報担当 中村

TEL：06-6213-8437 MAIL：xhotel_osaka@x-hotel.jp

1. 「大阪製ブランド製品」について

大阪府内ものづくり中小企業の優れた技術に裏打ちされた創造力あふれる製品を「大阪製ブランド製品」として大阪府知事が認定しています。2012年からスタートし、現在では、普段使いできる日用品から、大切な人へのプレゼント、自分へのご褒美にもぴったりの101社122の製品が認定されています。大阪のものづくりのブランドイメージを高めるとともに、府内ものづくり企業の自社製品開発を促進しています。認定製品は大阪府および公益財団法人大阪産業局をはじめ、さまざまな支援機関などが実施するプロモーション活動によって国内外に情報発信しています。<https://osaka-sei.m-osaka.com/>



2. 展示製品一例

・光箱® (置型・掛型) / 有限会社種村建具木工所 (両施設で展示)



「組子細工」と唐から京都に伝わった紙細工「京からかみ」、現代の技術「LED」を合わせた木製のインテリア照明。文様は縁起柄として知られる麻の葉と日本を代表する花、桜。伝統の技と柄を用いつつ、世代を超えて愛される、懐かしくもモダンなデザインで、あたたかな光が和紙を透かし、美しい文様が部屋を華やかに彩る、現代の和照明。

・「雫〜SHIZUKU〜」野菜染めタオル / 袋谷タオル合資会社 (クロスホテル大阪で展示)



水なす、松波きゃべつ、彩誉 (あやほまれ) にんじん、バジルなど、大阪南部の野菜の実や皮、葉などから色素を抽出、それぞれの野菜に合った染色方法を独自に研究し、何度も試作を重ねた、野菜そのものの色を生かしたタオル。原料には形が悪く販売できない野菜や、ジュースにした後の搾りかすなどを使用。

・ハンドルブックカバー らうらうじ -second hose- / サンワード株式会社 (両施設で展示)



わずかな傷でも規格外として廃棄される消防用ホースに着目、産業廃棄物を再生資源化し、ブックカバーとして商品化。長年、蓄積してきた技術で、職人が丁寧に仕上げている。ホース本来の12色をそのまま生かしたカラフルな商品は、素材に原料段階から着色したポリエステルが使用されており、色褪せしにくく、耐久性や耐水性も非常に優れた、機能的なアイテム。

3. 『CROSS the OSAKA PRODUCTS ～一期一会の「大阪製」～』 イベント概要

(1) 「セミナーハウス クロス・ウェーブ梅田」 展示内容

セミナーの合間の息抜きなどとして、見て楽しんでいただくことに加え、アイデアを想起したり、ワークモチベーションを高めてもらえるような製品を選びました。

【期 間】 2022年4月20日（水）～10月31日（月）

【場 所】 セミナーハウス クロス・ウェーブ梅田
1階ロビー

【展示製品】 23社26製品（順不同）

～過年度の認定製品～

- ・光箱®（置型・掛型）／有限会社種村建具木工所
- ・OMOSHIROI BLOCK／株式会社トライアード
- ・ハンドルブックカバー らうらうじ -second hose-／サンワード株式会社
- ・小さいふ。／株式会社ガッツ（クアトロガッツ）
- ・「NOKORI-FUKU のこり福」シリーズ／袋谷タオル合資会社
- ・3D 立体ペーパーパズル DX シリーズ MOVE／株式会社ウラノ
- ・3D 立体ペーパーパズル／株式会社ウラノ
- ・DOKURO エンジンバルブシャンパングラス flauto（フラウト）／日本精機株式会社
- ・10 FRYING PAN JIU／藤田金属株式会社
- ・和泉蜻蛉玉「千の時」お香立て／山月工房
- ・時越香～ときおいのかおり～／山月工房
- ・FLASH 関西回路線図 iPhone ケース／株式会社電子技販
- ・アートネジ クレヨンくん／川端ネジ製作所
- ・マサノヴァアート CN-1／トーヨー電子製作所
- ・Sun（サン）バッグ／株式会社三陽鉄工所
- ・ANSWERSOAP／株式会社大阪エース
- ・ハシ鉄／株式会社ダイワトーイ
- ・カトラリーレスト ITADAKI／株式会社武林製作所
- ・i-ru Pot／阪和ホーロー株式会社
- ・ovject ほうろうフックマグ／阪和ホーロー株式会社
- ・マルチ焚火台 danran／株式会社柳田製作所
- ・nocilis（ノシリス）／有限会社アイ・シー・アイデザイン研究所
- ・DOMIGO／株式会社ノチダ
- ・学習型 IoT アルコールチェッカーTISPY2（ティスピーツー）／株式会社スタッフ
- ・shitatari：PRODUCED BY HAREBI／中川鉄工株式会社
- ・ホッかる／株式会社秀英

【問い合わせ】「セミナーハウス クロス・ウェーブ梅田」 TEL：06-6312-3200（代表）

※展示内容等については今後変更となる可能性があります。



クロス・ウェーブ梅田 1階ロビー



光箱®（置型・掛型）



ホッかる



DOKURO エンジンバルブ
シャンパングラス flauto

(2) 「クロスホテル大阪」 展示内容

クロスホテル大阪のイメージと調和した大阪製ブランド商品をセレクトしました。滞在のお客さまが大阪のものづくりの技術の高さを、気軽に手に取って体感いただけるよう、幅広い用途でのラインアップを揃えました。

【期 間】2022年 4月 20日 (水) ～10月 31日 (月)

【場 所】クロスホテル大阪

1階クロスセレクトショップスペース

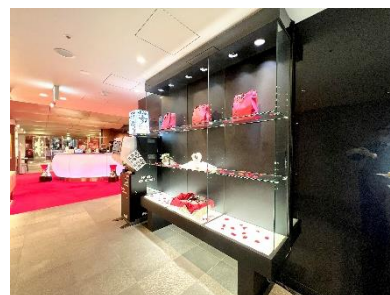
【展示製品】13社 14製品 (順不同)

～2021年度新規認定製品～

- ・ 錫製タンブラー 冷香-reico- 磨 (みがき)・白上 (しろあげ) /大阪錫器株式会社
- ・ CHOPLATE® (チョッププレート) /株式会社河邊商会
- ・ KINJO JAPAN E1 /錦城護謨株式会社
- ・ 「雫～SHIZUKU～」野菜染めタオル /袋谷タオル合資会社
- ・ センタースライダー・ポーチ /株式会社ミューパック・オザキ

～過年度の認定製品～

- ・ 光箱® (置型・掛型) /有限会社種村建具木工所
- ・ OMOSHIROI BLOCK /株式会社トライアード
- ・ ハンドルブックカバー らうらうじ -second hose- /サンワード株式会社
- ・ 小さいふ。 /株式会社ガッツ (クアトロガッツ)
- ・ 「NOKORI-FUKU のこり福」シリーズ /袋谷タオル合資会社
- ・ 3D 立体ペーパーパズル DX シリーズ MOVE /株式会社ウラノ
- ・ すだれブックカバー /杉多製簾株式会社
- ・ mocca (空花) /らんま職人の花小皿セット /木下らんま店
- ・ ナピュアミラー プロモデル折立ミラー /堀内鏡工業株式会社



クロスホテル大阪
1階クロスセレクトショップスペース



錫製タンブラー 冷香-reico-
磨・白上



CHOPLATE®



KINJO JAPAN E1

(3) クロスホテル大阪ワークショップ「CHOPLATE® お絵かき体験」概要

陶器のような質感でありながら、そこからは想像できない軽さと、落としても割れにくい丈夫さを併せ持つ「CHOPLATE®」へ専用のペンで色々なデザインを描きこめるお絵かき体験ワークショップを開催します。好きなデザインを描いて、思い出に残る素敵なお皿に仕上げてください。



CHOPLATE® お絵かき体験 イメージ

【期 間】4月22日（金）～4月24日（日）
各日 1回目 午前11時～午後2時30分
2回目 午後3時30分～午後6時
体験所要時間 約50分

※予約制ではありません。

※5歳～11歳のお子さまは保護者同伴をお願いします。

※4歳未満のお子さまは体験できません。

【場 所】クロスホテル大阪 1階 MEET LOUNGE 前スペース

【料 金】174mm 皿：1枚 1,870円（税込み） 220mm 皿：1枚 2,970円（税込み）

【問い合わせ】「クロスホテル大阪」TEL：06-6213-8281（代表）

※新型コロナウイルス感染拡大の状況により内容が変更となる可能性があります。

■ご参考：「大阪製ブランド」について

【これまでに認定された製品】

<https://osaka-sei.m-osaka.com/product/>

【2021年度新たに認定された製品】

<https://osaka-sei.m-osaka.com/certification2021/>

【お問い合わせ先】

大阪製ブランド認定事業事務局（公益財団法人大阪産業局 MOBIO 事業部）

【事業ホームページ】 <https://osaka-sei.m-osaka.com/>

大阪製ブランド公式 SNS アカウント

【Twitter】 https://twitter.com/Osakasei_PR

【Instagram】 <https://www.instagram.com/osakasei/>

4. 「地域共創プロジェクト」について

オリックスグループが運営する旅館・ホテル、水族館、研修施設の計 21 施設、11 地域において、地域の企業や自治体との連携やオリックスグループのリソースを活用して、新たな観光資源の発掘・創出を行うプロジェクトです。地域の新たな魅力を発信することで、地域と運営施設の長期的で安定的なファン作りと地域活性化により、「訪れるお客さま」「地域」「当社施設」にとっての好循環を促すことを目指しています。

https://www.orix-realestate.co.jp/news/2021/05/release_002039.html

5. 「セミナーハウス クロス・ウェーブ梅田」について

研修の効果を最大化して次世代リーダーを創る、研修・宿泊・食事が一体となった研修専門施設です。集中を高める＝Concentration、快適な環境を追求する＝Comfort、幅広い交流を生む＝Communication。これら 3 つの「C」をコンセプトに、研修を成功に導くため研修室、宿泊室、食事などサービス細部に至るまで、こだわりを追求しています。さらに、研修運営の専門知識と経験が豊富なカンファレンス・コーディネーターが常駐し、研修成功に向けて一社専任でコーディネートいたします。



クロス・ウェーブ梅田

所在地	大阪府大阪市北区神山町 1-12
施設規模	客室数：218 室 研修室数：25 室
交通アクセス	JR 大阪駅 南口より徒歩約 15 分 JR 天満駅より徒歩約 8 分 阪急大阪梅田駅より徒歩約 13 分 地下鉄御堂筋線梅田駅 南口より徒歩約 10 分 地下鉄堺筋線扇町駅 6 号出口より徒歩約 5 分
電話番号	06-6312-3200 (代表)
運営会社	オリックス・ホテルマネジメント株式会社
URL	https://x-wave.orix.co.jp/osaka/

6. 「クロスホテル大阪」について

「この街、このホテルで過ごすかけがえのないひととき」をコンセプトに、大阪ならではの体験と、ホテルでの「今」を大切にし、ご滞在中に過ごすすべての時間を、他の街や他のホテルでは出会えない、かけがえのない時間へと高める、この街の良さを常に探求したサービスを提案するホテルです。また、なんばの中心地にある立地を生かし食やアート・音楽などを通して、地域文化や歴史の古さと新しさの融合を表現する活動を推進しています。多くの旅行者がこの場所で交流し、文化への理解が深まることで、地域活性化につながるよう、賑わい創出に貢献してまいります。



クロスホテル大阪

所在地	大阪府大阪市中央区心斎橋筋 2 丁目 5 番 15 号
施設規模	客室数：229 室 収容人数：467 名
料飲施設	「TERRACE & DINING ZERO (テラス アンド ダイニング ゼロ)」
交通アクセス	地下鉄御堂筋線・四つ橋線なんば駅 14 号出口より徒歩約 3 分 地下鉄心斎橋駅 4-B 号出口より徒歩約 5 分 近鉄大阪難波駅 東出口出て 14 号出口より徒歩約 3 分 南海難波駅 徒歩約 10 分
電話番号	06-6213-8281 (代表)
運営会社	オリックス・ホテルマネジメント株式会社
URL	https://www.crosshotel.com/osaka/