

まほらや

”食作家”園山真希絵プロデュースの飲食店が大阪本町に誕生

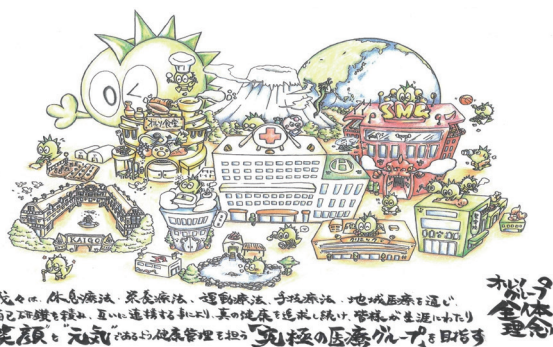
医療グループと異色コラボ！皆様が笑顔と元気になれる『美味しい食』を提供！



オルソグループ(住所:大阪府中央区安土町3-3-5、会長 鞆浩康)は、大阪府中央区に、“全国の良い素材を使って心に残る美味しい優しいごちそう”を提供する『まほらや』を令和3年12月3日にオープンします。

総合医療グループ『オルソグループ』

オルソグループは、医療機関や福祉施設、睡眠サロン、フィットネスジム、整骨院など約40施設を運営しており、休息療法・栄養療法・運動療法・手技療法・地域医療という5つの柱を軸に、皆様が生涯に渡り笑顔と元気であるよう健康管理を担う究極の医療グループを目指しています。



『まほらや』は、日本全国の良いものを選びすぐり、心も身体も喜ぶような美味しい料理を提供することをコンセプトにしており、コロナによって影響を受けた心身を「食」を通して改善に導けるお店を目指しています。また、料理や内装、サービスなど全てにおいて、食作家でタレントの園山真希絵さんにもご協力頂いて作っています。

園山真希絵

1978年1月5日生まれ。島根県出雲市出身。食作家。タレント。

「食は人を良くすると書く」「人生は六味」をテーマに、世界中をまわり、食にまつわる数々の仕事や経験をしながら、紹介制飲食店「恵比寿そのやま」店主(経営者)として、自ら厨房に立ってきた。

一方で、雑誌やTV出演・著書本出版・商品開発・講演会・メンタル心理カウンセラー・食育アドバイザー・全国各地の親善大使も務める。

より美味しく、心も体も喜ぶごちそう

“まほら”とは、「素晴らしい場所」という意味を持つ日本の雅な古語です。
そんな“まほら”の美しい味わいと、皆様の笑顔を結べたらと願っております。
全てのエネルギーの源とも言われている龍のような縁起担ぎ店になりますように…。



白砂糖・小麦粉・添加物を使用せず（デザートも含め）、より体も心も潤い&喜ぶ食材を使用しております。



できるだけ免疫力を高めるようなお料理に仕上げしております。

ランチメニュー ￥1100～

- ◆まほらや定食
- ◆梅ごまキーマカレー
- ◆ルーミートパスタ
- etc...

ドリンクメニュー

- ◆各地のクラフトビール ￥800～
- ◆地酒 ￥800～
- ◆神コーラ ￥600-
- ◆太陽の恵み ￥600-
- etc...

ディナーメニュー

- ◆ルーミートソーセージ ￥1550-
- ◆料理長自慢の刺身盛り合わせ 2人前 ￥2200-
- ◆有機紅白納豆 ￥570-
- ◆ちりめん三宝 ￥700-
- ◆信濃地鶏唐揚げ ￥890-
- ◆自家製厚揚げ ￥580-
- ◆徳島藍のアイス ￥770-
- ◆お豆腐白玉神在 ￥590-
- etc...
- ◆ぬか卵 一個 ￥250-
- ◆高知ゆずたま ￥200-
- ◆日替わりカレー ￥990-
- ◆こんにゃく竜田揚げ ￥670-
- ◆馬告フライドポテト ￥660-

コースメニューもご用意しております。 ￥5000～

取材に関するお問い合わせ

オルソグループ会長室
筒井達也
090-1953-2930
tsutsui@tm-consulting.jp

まほらや

〒541-0052 大阪府中央区安土町3-3-5 イケガミビル B1F
TEL 06-6266-2900 FAX 06-6266-2901

【営業時間】ランチタイム 11:30～15:00 ディナータイム 17:30～22:00
【定休日】 日、祝、お盆、年末年始