

Press Release

パネルの角に手が触れても安心なコーナーガード付き 高さ調節が簡単な飛沫防止パーテーション

株式会社シロクマ(大阪市天王寺区、社長:熊代誠一)はこのほど、アクリルパネルの高さを簡単に調節できる飛沫防止パーテーション「UG-30-350 センターパネル」を発売しました。

高さを調節することで、テーブルなどの設置面とパネルの間にほとんどすき間がない状態にも、設置面からパネル下部まで任意のサイズ(約16cm以内)のすき間がある状態にもできます。

この製品はアルミ製のサポートポールにアクリルパネルをセットしたのですが、ポイントは樹脂製のパーツ「グレチャン」。サポートポールの溝にパネルをスライドさせて取り付けるためのもので、パネルに接着固定されたグレチャンと、固定されていないグレチャンをサポートポールの溝に差し込んで組み立てていきます。2種類のグレチャンの位置を変えることで、下記①と②の2段階の高さが実現します。(イラスト参照)

①まずパネルに接着固定されたグレチャンをサポートポールの溝に差し込み、その上から固定されていないグレチャンを差し込むと、設置面とパネルの間にほとんどすき間がない状態になります。

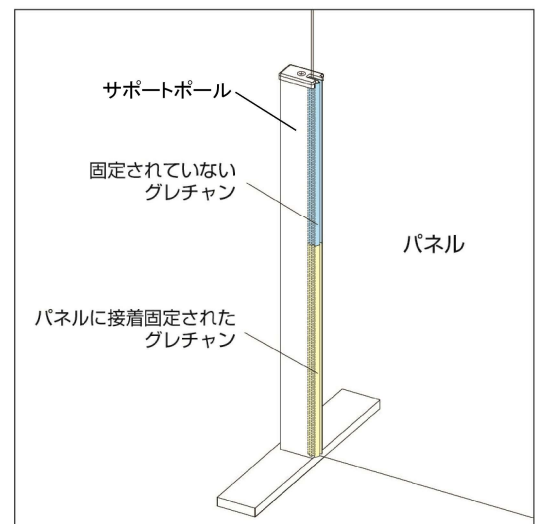
②まず固定されていないグレチャンをサポートポールの溝に差し込み、その上からパネルに接着固定されたグレチャンを差し込むと、設置面とパネルの間に約16cmのすき間ができます。

②の時に固定されていないグレチャンを適宜カットして使用することで、設置面とパネルのすき間がカット寸法分だけ小さくなり、パネルを任意の高さに調節できるという機構です。

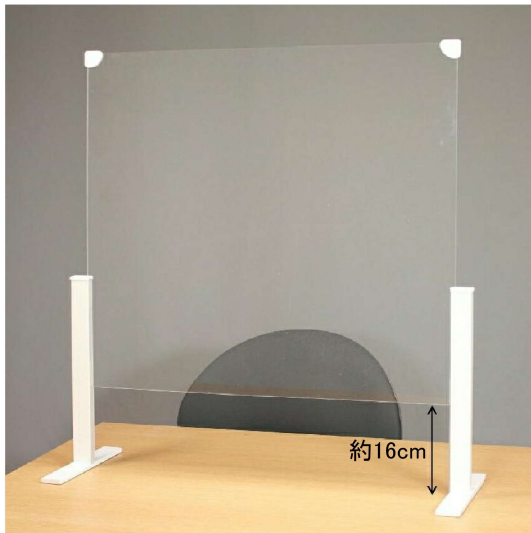
パネルの角はR加工なしですが、付属の樹脂製コーナーガードを取り付ければ、手が触れても安心安全です。コーナーガードは透明なパネルに誤って衝突することを防ぐマークの役割も果たします。



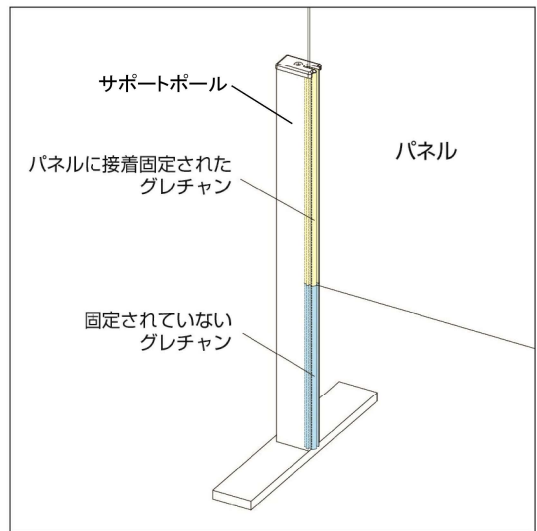
上記 パターン①の製作例



上記 パターン①のグレチャンの位置

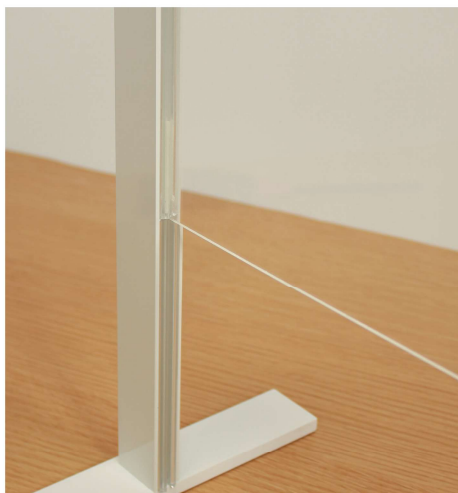


前ページ パターン②の製作例



前ページ パターン②のグレチャンの位置

※実際のグレチャンは半透明です。



グレチャンを入れることで、横棧がなくてもパネルはしっかりと固定されます。



エンドキャップを被せることでパネルの抜け落ちを防ぎます。



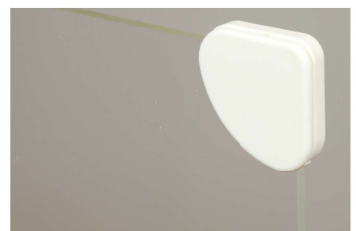
パネルの高さ調節方法は動画で確認できます。



ライトグレー(シルバーに付属)



スモークグレー(黒艶消に付属)



オフホワイト(オフホワイトに付属)



若草色(オプション)

パネルの角に付けるだけで安心安全なコーナーガード

■商品仕様

- 【製品名】 UG-30-350 センターパネル
- 【サイズ】 幅66cm × 高さ61.3cm～76.3cm × 奥行き20cm
(パネル: 60cm角、3mm厚)
- 【カラー】 シルバー、黒艶消、オフホワイト
- 【材質】 アルミ、アクリル、ABS樹脂(コーナーガード)
- 【価格】 14,450円/シルバー
14,650円/ 黒艶消、オフホワイト

※各種製品画像のご用意がございます。
必要な場合はご連絡をお願い致します。

<本件に関するお問い合わせ先>

株式会社シロクマ 広報担当:鳥越 啓子

大阪市天王寺区味原町3-7

TEL 06-6768-3131

E-mail: torigoe@shirokuma.co.jp

<http://www.shirokuma.co.jp>