

11/11 チーズの日に モッツアレラチーズ×フルーツ×あずき？！ 「だいふくモッツァ」が登場。

～先着 8 組 16 名様限定！無料先行体験イベントも開催～

グランフロント大阪南館の手作りモッツアレラ&ホットサンドカフェ「Re-Life ON THE TABLE」(リライフ オン ザ テーブル)は、モッツアレラチーズでフルーツとあずきを包み込んだ「だいふくモッツァ」をチーズの日 2020年11月11日(水)に発売開始します。同日にはこちらを含む新メニューを一足早く体験できるイベントを開催します。

<https://center-osaka->

[event.jpn.panasonic.com/public/seminar/view/28165?utm_source=email&utm_medium=email&utm_campaign=20201111_ROT](https://center-osaka-event.jpn.panasonic.com/public/seminar/view/28165?utm_source=email&utm_medium=email&utm_campaign=20201111_ROT)



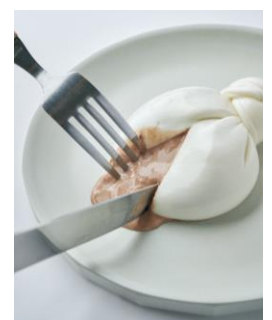
弾力あるモッツアレラで
小豆&果物を包んだ、
だいふくモッツァ

■モッツアレラチーズの新展開！モッツアレラ×果物×あずき

店内工房で、注文を受けてからひとつひとつ手作りする出来立てモッツアレラチーズを提供する「リライフ オン ザ テーブル」ではハーブ入りなどの複数フレーバーをご用意するなど、モッツアレラチーズの新しい楽しみ方を提案することを目指しています。このたび新たなモッツアレラチーズの楽しみ方として提供するものが、「だいふくモッツァ」。できたてのモッツアレラチーズで、フルーツと小豆をつつんだ新発想の商品です。中のあずきは、チーズのミルク感とのバランスを考えて甘さや炊き加減を微調整。フルーツは旬の果物を使用し、季節ごとに違った味をお楽しみいただけます。

■ナイフを入れると中からショコラがとろけだす、「ブッラータショコラ」も。

生クリームをフィリングをモッツアレラチーズで包んだ人気商品「ブッラータ」。このフィリングにチョコレートを混ぜ込んだ「ブッラータショコラ」も同時デビュー。チーズの塩気とチョコレートのコクと甘みの相性が抜群の、ありそうでなかった商品です。ナイフを入れるとショコラクリームがとろけだす、至福の一品です。



ブッラータショコラ

■チーズの日の11/11（水）には新商品の無料体験イベントも実施。

チーズの新しい展開の商品「だいふくモッツァ」と「ブッラータショコラ」のお披露目イベントを開催。

11/11（水）には新商品の無料体験イベントを実施します。

12:00~と18:00~の2回開催で、先着8組様限定。

目の前で商品を作るデモンストレーションを開催し、

その場でできたての味をお楽しみいただけます。



チーズは毎日、店内工房で手づくり

【商品情報】

「だいふくモッツァ」 価格：¥750（税込）

「ブッラータショコラ」 価格：¥850（税込）

これらの商品はイトインのみでのご提供です。

【イベント情報】

日時：11/11日（水） 1部：12:00-13:00/2部：18:00-19:00

定員：先着8組様16名

イベント概要：新商品のご紹介/商品デモンストレーション/新商品無料体験

場所：グランフロント大阪南館2F Re-Life ON THE TABLE （Panasonic Center Osaka 内）

感染対策のため、定期的な換気、座席やテーブルの消毒を徹底しております。また、イベント参加のお客様には検温とアルコール消毒にご協力をいただき、ソーシャルディスタンスに配慮の上、実施しております。

<Re-Life ON THE TABLE について>

グランフロント大阪南館内のパナソニックセンター大阪 コミュニティエリア内のカフェ「Re-Life ON THE TABLE」は食を通じて生活への気づきのきっかけを提供する場として2020年6月にオープンしました。店内工房で一つ一つ手作りするモッツァレラチーズや、鉄器でひとつずつ丁寧に焼き上げるホットサンドを提供。大阪を中心とした関西圏で生産された野菜など、地元産の食材を積極的に取り入れて提供しています。

【店舗概要】

店舗名：Re-Life ON THE TABLE （リライフ オン ザ テーブル）

開業日：2020年6月8日

所在地：〒530-0011 大阪市北区大深町4番20号 グランフロント大阪南館2F

アクセス：JR大阪駅徒歩4分、地下鉄御堂筋線梅田駅徒歩7分

TEL：06-6359-4750

営業時間：11:00-20:00（現在短縮営業中。通常時は10:00-20:00）

定休日：不定休

URL：https://www.panasonic.com/jp/corporate/center-osaka/floor/floor_2f/re-life_table.html

【商品や取材に関するお問い合わせ】

Re-Life ON THE TABLE：辻（つじ）

TEL：06-6359-4750（11:00-19:00）

E-mail：k-tsuji@uds-net.co.jp