

日本最大級 チーズEXPOの祭典！ チーズEXPO in 万博公園

2019.10.31 発行

開催日：11月9日(土)・10日(日) 主催：株式会社シティライフNEW

●チーズを題材にさまざまな料理が登場します。50店が出店！

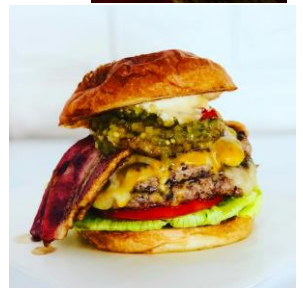


初開催となるチーズイベントは、日本の食文化に欠かせないチーズを題材に、ピザやパスタ、チーズカレー、スイーツのほかに、世界のチーズの販売ブース、チーズバーガーなどが出店します。出店数は50店！出店店舗は人気の食ブロガーやチーズメーカー、チーズ通などがおすすめの実力店がそろいます。初開催にして日本最大級のチーズの祭典です。ぜひ、お取り上げいただけますよう、よろしくお願いたします。



●チーズバーガーEXPOも同時開催！ご当地バーガー14店が集結

西日本バーガー協会プロデュースで、北海道から九州まで、全国のご当地バーガー店がチーズにこだわったバーガーを提供します。当日は人気投票も実施し、人気ナンバー1を決定します。



●「ロハスフェスタ蚤の市」(40店)や「古本市」も同時開催

●おでかけ！よしもと漫才劇場と音楽LIVE

人気の芸人たちが大集合！
チーズEXPO会場内の特設ステージでよしもと漫才が無料で楽しめる！

スマイル アキナ ヘンダーソン
天才ピアニストの4組が会場内
ステージで無料で観覧できます



© YOSHIMOTO KOGYO CO.,LTD

イベント概要

- ◆タイトル チーズEXPO in 万博公園
- ◆後援 大阪府／日本チーズ普及協議会
- ◆開催場所 万博記念公園 東の広場 〒565-0826 大阪府吹田市千里万博公園1-1
- ◆開催日時 11月9日(土)・10日(日) (2日間)
開場09:30 終了17:00 (ラストオーダー16:30)※万博公園入園は16:30まで
- ◆入場料 前売券300円／当日400円 ※別途公園入園料(大人260円・小中学生80円)必要
- ◆公式HP チーズEXPO <http://cheese1expo.com/>
- ◆主催 株式会社シティライフNEW
- ◆協力 チェスコ株式会社

《本イベントに関するお問い合わせ》

カレーEXPO事務局(株式会社シティライフNEW内) 広報担当:尾浴・木下
 TEL:06-6338-0641 FAX:06-6368-3505 / E-mail:curry@citylife-new.com

誠に恐縮に存じますが、取材の意向を下記ご記入のうえ、
11/8(金)までにFAXにてお申込みください
株式会社シティライフNEW行 FAX:06-6368-3505

日本最大級 チーズEXPOの祭典！
チーズEXPO in 万博公園
開催日：11月9日(土)・10日(日)

取材申込書

マスコミの方々に、開催当日に是非ともお越しいただきたく、案内状を送らせていただきます。

カレー店、スイーツ店、その他取材のサポートをさせていただきます。撮影用、ご試食分も全て用意いたします。

※イベントの事前取材を希望される方は、事務局(cheese@citylife-new.com)に連絡をお願いします。

※すでにお申込みいただいております、弊社担当者より連絡させていただいている企業様は、再送は不要でございます。

取材希望有り

取材希望なし

上記いずれかをご選択の上、下記表内にご記入いただきお申し込み下さい。

取材希望日時	日	時～
貴社名		
媒体名		
当日のご担当者		
当日の出席人数		名
ご連絡先		
FAX		
オンエア/掲載予定日		

当日は、会場内インフォメーションにて「プレス受付」を設置しておりますので、ご取材前にお立ち寄りください。
(プレス証をお渡しします。)

当日の連絡先:070-5028-3149 (担当:尾浴(おさこ))

イベント概要

- ◆タイトル チーズEXPO in 万博公園 ◆主催 株式会社シティライフNEW
- ◆後援 大阪府/日本チーズ普及協議会 ◆協力 チェスコ株式会社
- ◆開催場所 万博記念公園 東の広場 〒565-0826 大阪府吹田市千里万博公園1-1
- ◆開催日時 11月9日(土)・10日(日) (2日間)
開場09:30 終了17:00 (ラストオーダー16:30)※万博公園入園は16:30まで
- ◆入場料 前売券300円/当日400円 ※別途公園入園料(大人260円・小中学生80円)必要
- ◆公式HP チーズEXPO <http://cheese1expo.com/>

※イベントの内容は、予告なく変更となる場合がございます。

《本イベントに関するお問い合わせ》

チーズEXPO事務局(株式会社シティライフNEW内) 広報担当:芳村隆史

TEL:06-6338-0641 FAX:06-6368-3505 / E-mail:cheese@citylife-new.com