

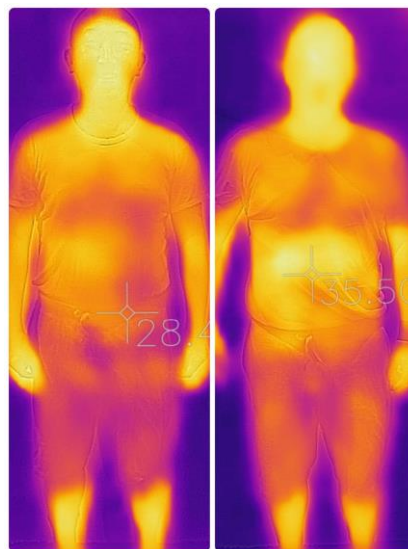
夏のツライ冷え症は「腹の底」から退治しろ！
お腹専門店「PIONA」が最新冷え症アプローチ
7/24(水)より特別メニュースタート

■メディア体験会実施■

日時：7月23日(火)11時～13時

場所：お腹専門店PIONA(大阪府中央区本町4-4-17 RE-012 307号)

1万人以上のお腹をケアしてきたお腹専門家の松井行秀が運営するPIONA（大阪府中央区本町4-4-17 RE-012 307号、代表：松井行秀）は7月24日(水)より、お腹の深部から冷え症にアプローチする「さらば冷え症プラン」を始めます。



28.4度→35.5度に

■体の深部から冷え性にアプローチする「さらば冷え症プラン」

心臓から出た温かい血液は胸→お腹（内臓や腸）→下半身へと流れていきます。このとき内臓や腸が冷えていると温かい熱を奪い、下半身へは冷えた血液が流れてしまう結果、足先などが冷えてしまいます。そのため厚着をしたり、カイロで温めたりしても対症療法でしかなく、根本的な解決にはなりません。松井メソッドでは「東洋医学に基づいた独自の腸もみ」と体の深部を特殊な電波で温める「伊藤超短波SW-101」をミックスして冷え性にアプローチしていきます。「オフィスのクーラーが効きすぎて寒い」とかといって暑い中営業から帰ってきた上司に「温度を上げていいですか」とも言いにくい……。そういう方にぴったりなプランとなっております。

■「さらば冷え症プラン」詳細

施術内容：①東洋医学に基づいた独自の腸もみ（30分）

②「伊藤超短波SW-101」を使ってお腹の深部を温めます（30分）

料金：7万7,760円（税込）

施術時間：約1時間/回

期間：約3カ月（週1回を目安に合計12回）

①+②=8,640円、8,640×12回=10万3,680円ですが、夏限定プランの特別価格にしています。

■松井行秀院長プロフィール

専門学校在学中から整骨院で働き、様々な症状の方を担当する。これまでケアしてきた来院者は9万人を超え、ボクシングの元日本チャンピオンを専属で担当していた時期も。整骨院や鍼灸院で働く中、「お腹の不調が便秘や冷え性、肩こりなど様々な不調の原因になっているのでは」と気づき、1万人以上のお腹をケアすることで確信する。2019年5月、培った18年間の経験をもとにお腹専門店「PIONA」を開設。東洋医学を駆使した松井メソッドで冷え性や便秘の改善を目指す。



是非、貴社媒体でお取り扱い頂きますようお願い申し上げます。
ご不明点などございましたら、お気軽にお問い合わせくださいませ。

●取材に関するお問い合わせ●

お腹専門店PIONA 広報事務局 担当：古沢、田村 TEL：06-4708-3766 E-mail:pr@raple.co.jp

ご出席返信シート

【返信先FAX】 06-6233-8778

■「お腹専門店 PIONA」メディア体験会のお知らせ■

日時：7月23日(火)11時～13時（受付開始：10時40分）

場所：「お腹専門店 PIONA」（住所：大阪府中央区本町4-4-17 RE-012 307号）

内容：(1)店内撮影・施術内容の説明(2)体験会

誠にお手数ではございますが7月22日(月)15時までに返信をお送りくださいますよう、お願い申し上げます。

貴媒体名／番組名

御社名

掲載・放送予定日 2019年 () 月 () 日

御名前 計 () 名

TEL/FAX

E-mail

当日携帯電話

御撮影 有（スチール／ムービー／レポーター）・無

インタビュー希望 有 ・ 無

備考