



PRESS RELEASE

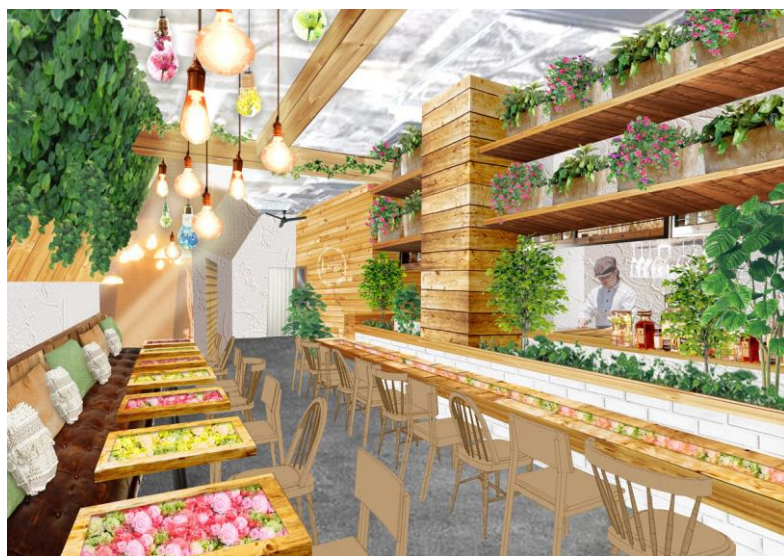
報道関係者様各位

スイーツ/パフェ/かき氷 情報

2019年4月18日
株式会社イニシエート

大阪・梅田の「パフェ×酒」を楽しむ大人の隠れ家パフェテリア 4/26(金)3階部分を増床してより多くのお客様に“パフェ”提案 ～パフェとかき氷を組み合わせた新感覚スイーツ「パフェスノー」が新登場～

株式会社イニシエート（本社：大阪府大阪市北区中津1-2-21 代表取締役：古川雄三）は、4月26日(金)「パフェ×酒 パフェテリアLargo」（大阪府大阪市北区堂山16-14 堂山MDビル）の3階を増床して客席エリアを拡大致します。



3階の増床に合わせて、「パフェ」×「かき氷」の『パフェスノー』も提供開始します

■3階増床！緑と花に溢れた空間でさらに森感アップ、女性1人でも入りやすいフロア造りも意識

2018年12月3日にオープンした当店は、昼はパンとコーヒーを提供するカフェとして、夜はご飯の後に楽しむ「パフェ」を目玉に運営する、まるで大人の隠れ家のようなパフェテリアです。用意するパフェは全部で5種類。苦味や深みを意識して仕上げ、別添えてパフェに合うショットを付けて提供しています。

オープンから4カ月を迎え、「より多くのお客様にパフェを楽しんでもらえたら」と、2階のみで運営していた店舗の3階部分を増床し、4月26日(金)に客席エリアを拡大いたします。3階も2階同様、森をイメージした内装でウッド調に仕上げ、各テーブルのガラス下や天井などあらゆる所に緑や花を装飾。また、カウンター席を10席設けるなど、おひとり様の女性でも入りやすいフロアに仕上げました。テーブル席には各席にクッションを配置し、お客様がゆったりと寛げる空間を意識しています。当店といたしましては、お客様に非日常空間を提供することで、甘く贅沢に過ごして頂く素敵な一日の終わりを提供できれば、と思っております。

■新登場！「パフェスノー」は、パフェとかき氷がコラボした贅沢な新感覚スイーツメニュー

エリア拡大に合わせて、当店自慢の「パフェ」と「かき氷」を組み合わせた「パフェスノー」の提供を開始します。繊細で計算された美しい見た目のパフェに、ヒンヤリ冷たいかき氷の要素を加えた贅沢な一品の「パフェスノー」は、段々と暑くなるこれからの季節にピッタリです。ふんだんに苺を使い、エディブルフラワーを閉じ込めたゼリーを添えた「苺とピスタチオ」や、今流行りのタピオカをトッピングした「タピオカロイヤルミルクティー」、京都の宇治抹茶を使ったほろ苦い「京都宇治抹茶」など、5種類の味をご用意しております。

◇ 取材に関するお問い合わせ ◇

「パフェ×酒 パフェテリア Largo」担当：東野・加藤

TEL:06-6631-3084 E-mail:press@8sin.co.jp

■パフェスノーは、イチゴ・タピオカ・抹茶など全5種類の味を用意！贅沢な一品を召し上がれ

※価格は税抜き価格です

「メパフェ」と「かき氷」を組み合わせた新メニューの「パフェスノー」。かき氷に使用する氷は、ミルクで味付けしたものを採用し、ほんのり甘味がついた味わい。氷は細かく薄くフワフワに削り、口に入れた瞬間から優しく溶けていく、粉雪のような食感に仕上げています。パフェ仕様の器で、見た目も美しい大人なかき氷を目指しました。



・ 苺とピスタチオ
1,480円

ふんだんに使った苺とピスタチオのコンビネーション。エディブルフラワーを閉じ込めたゼリーがアクセントのキュートな一品。



・ タピオカロイヤル
ミルクティー
1,280円

香り高いロイヤルミルクティーのスノーアイスにタピオカとレモンのムースをトッピング。



・ マンゴーとヨーグルト
1,480円

濃厚な甘みのマンゴーと、さっぱりとした酸味のヨーグルトを組み合わせたメニュー。マンゴーをふんだんに使用し、見た目も華やかな一品。



・ チョコレートと
マスカルポーネチーズ
1,380円

チョコレートとマスカルポーネチーズを組み合わせ、ティラミス風に仕上げた一品。



・ 京都宇治抹茶
1,280円

京都の宇治抹茶を贅沢に使ったほろ苦い和風のスノーアイス。

「パフェ×酒 パフェテリア Largo」とは

2018年12月3日にオープンした当店は、昼はパンとコーヒーを提供するカフェとして、夜はご飯の後に楽しむ「メパフェ」を目玉に運営するパフェテリアです。用意するパフェは全部で4種類で、苦味や深みを意識して仕上げ、別添えでパフェに合うショットを付けて提供します。ドリンクは、店名にもなっている高級豆「Largo」を使用したコーヒーのほか、コーヒーカクテルなど、お酒も充実。Bar使いとしてもご利用いただけます。また、各々のパフェに合う酒と一緒に提案するペアリングも用意しています。



■「パフェ×酒 パフェテリア Largo」店舗詳細

店名：パフェ×酒 パフェテリア Largo
(ヨミ：パフェカケルサケ▲パフェテリア▲ラルゴ) ▲は半角空白です。
住所：大阪府大阪市北区堂山16-14 堂山MDビル2階・3階
電話番号：06-6361-2552
営業時間：11：30～23：00 (L.O.22：00)
定休日：無し
店舗面積：2階＝約102平方メートル/3階＝約75平方メートル
席数：84席 (2階＝56席/3階＝28席)

是非、貴社媒体でお取り扱い頂きますようお願い申し上げます。
ご不明点などございましたら、お気軽にお問い合わせくださいませ。



外観写真



内観写真

◇ 取材に関するお問い合わせ ◇

パフェ×酒 パフェテリア Largo 担当：東野・加藤

TEL:06-6631-3084 E-mail:press@8sin.co.jp