

ニフレルの人気者！
ホワイトタイガー「アクア」の6歳バースデー記念
白い「生“トラ”やき」が3月21(木)よりニフレル内カフェに登場



2019年3月21日(木)から大阪府吹田市の大型複合施設「EXPOCITY」の生きているミュージアム「NIFREL (ニフレル)」内カフェ「EAT EAT EAT (イートイートイート)」にて、3月16日(土)に6歳のバースデーを迎えたホワイトタイガー「アクア」の「白い生トラやき」の販売を開始致します。

ニフレル 2階「みずべにふれる」ゾーン内に店を構えるEAT EAT EATでは、同ゾーン内で飼育されている2匹のイリエワニをモチーフにした「ワニカレー」・ミニカバ「モトモト」と「フルフル」をモチーフにした「ミックスジュースアイスバー」を現在販売しております。今回新たにホワイトタイガー「アクア」をモチーフにした商品を開発致しました。

ふわふわな白いどら焼き生地を使い、大人も子どもも大好きなホイップ・あんこ、そして春らしいイチゴを1粒使った生どら焼きに仕上げました。まあるいどら焼きをフィルムに挟むと、おとぼけ顔の「アクア」に変身。これから季節毎に中身を変え、通年販売していきます。

【白い生トラやき】税込400円

2019年3月21日(木)より販売開始

※お召し上がりは店内のみとなり、他ゾーンへの持ち出しも出来ませんのでご了承ください



【 オフィシャル素材ダウンロードはこちらから <http://u0u0.net/Ocrv>】

＜本件に関する報道関係の皆様からのお問い合わせ先＞

TRANSIT GENERAL OFFICE 担当: 中村

MAIL west-press@transit-web.com / TEL 06-7777-6600

EAT EAT EAT とは

大阪府吹田市の大型複合施設「EXPOCITY」の生きているミュージアム「NIFREL」内カフェ「EAT EAT EAT」。カフェのコンセプトは“PICNIC”とし、シンボリックに配置された3種のツリーの他、茨木にあるThe Farmセレクトによるたくさんのグリーンを使った、室内でありながらも外でピクニックを楽しんでいるかのような気持ちの良い空間を表現。加えて、ラステックな木のマテリアルや、インダストリアルな鉄製の椅子などの組み合わせで、ナチュラルビンテージな雰囲気のお店となっております。

EAT EAT EAT コンセプトフード

※写真はイメージとなります



ピクニックセット
税込4,000円
みんなでシェアするドリンク付きのサンドイッチバスケット。



ミックスジュースアイスバー
税込410円
ミニカバ「モトモト」と「フルフル」をモチーフにしたミックスジュース味のアイスバー。



ワニカレー/コウニカレー
税込1,000円/700円
2匹のイリエワニをモチーフにした、ほうれん草カレー。



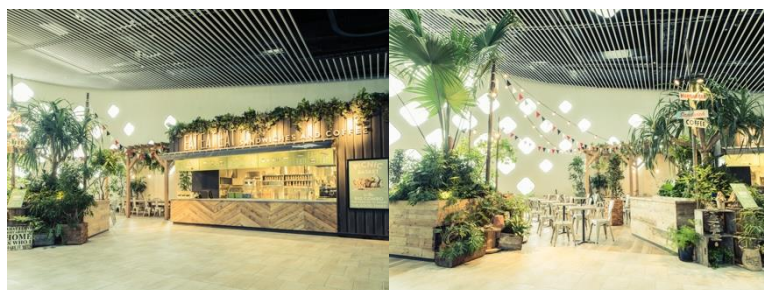
ニフレソフト
税込350円
ニフレロゴの水滴をイメージ。



”水にふれる” 食べる水
税込250円
ニフレの名物、「食べる水」

EAT EAT EAT 店舗情報

店舗名: EAT EAT EAT (イートイートイート)
場所: 大阪府吹田市千里万博公園2-1
EXPOCITY内ニフレ2Fカフェ
席数: 112席 電話番号: 06-6876-2338
営業時間: 10:00-20:00(19:45 L.O.)
定休日: 年中無休
但し、年に1回設備点検のための臨時休業あり
面積: 200㎡(約60坪)



【 オフィシャル素材ダウンロードはこちらから <http://u0u0.net/Ocrv> 】

<本件に関する報道関係の皆様からのお問い合わせ先>
TRANSIT GENERAL OFFICE 担当: 中村

MAIL west-press@transit-web.com / TEL 06-7777-6600