

# 27歳女性支配人が創る新しい地域密着型コミュニティホテル “泊まらない”都市 奈良に伝統と歴史を紡ぐ「セトレならまち」誕生 ～ 300年ぶりの興福寺・中金堂再建に合わせ五重塔を望む猿沢池目の前に12/5(水)開業～ ◎メディア内覧会のお知らせ 日程：2018年12月3日(月)16時～19時 場所：セトレならまち（奈良市高畑町1118）

関西を中心に地域密着型コミュニティホテルを展開する株式会社ホロニック（本社：神戸市東灘区向洋町中6-9、代表取締役社長：長田 一郎）は2018年12月5日（水）、興福寺・中金堂の約300年ぶりの再建に合わせ新ホテル「セトレならまち」（所在地：奈良市高畑町1118、支配人：岸本 舞）を開業いたします。つきましては、12月3日（月）16時～メディア内覧会を行います。

## ■目の前は五重塔！建築材、造り、家具、食材まで“オール奈良”のホテル

「セトレならまち」は、奈良のランドマークである興福寺五重塔を望む猿沢池の畔に位置します。明治元年より創業150年の歴史を誇る老舗旅館「吉田屋旅館」（本社：奈良市高畑町246/代表取締役：吉田 和隆）の別館「ホテル大和路」の跡地に建設を行い、「セトレ」ブランドの5つ目として当社（株式会社ホロニック）が運営を行います。これまでの歴史や文化、伝統を重んじつつ、「奈良を紐解き、奈良を創るホテル～これまでの歴史がこれからの100年に～」をコンセプトに、さらにこれからの100年を見据えた“不易流行のホテル”を目指します。



建築は、早稲田大学卒業後に安藤忠雄建築研究所を経て独立し、現在は建築家としての設計のほか、滋賀県立大学で教授も務める芦澤竜一氏がデザインを手掛けます。地元の材木や土、石などを用い、奈良で培われた技術や構法を伝承する建築を目指した設計を進めております。共有スペースや客室の家具は国産家具メーカーの株式会社ワイズ・ワイズと奈良県とコラボレートし、奥大和地域で植林したスギやヒノキを使用します。レストラン「DINNING IN THE NARAMACHI」では、地元の野菜や大和牛などの地域の食材を生かし、ジャンルにとらわれない創作料理をコーススタイルで提供いたします。



## ■マネジメント経験なし。入社5年目の27歳女性支配人がプロデュース

当ホテルは、入社5年目の27歳女性社員 岸本舞が支配人を務めます。マネジメント経験などはございませんがコンセプト設計から、家具や備品、食材の選定など、女性ならではの目線や、若い感性を生かしたホテル創りを目指しています。奈良の伝統や名産品、文化などを発信する地域密着型のホテルとして発展させていきたいと思っております。



### 支配人 岸本 舞(きしもと まい) プロフィール

生年月日：1991年9月11日

入社：5年目

出身：沖縄県（大学進学を機に関西へ）

2014年4月株式会社ホロニック入社（新卒採用）。ホテルセトレ神戸・舞子 ゲストリレーション課、婚礼課を経験し、2017年にセトレハイランドヴィラ姫路 ゲストリレーション課へ。宿泊・レストランの予約・コンセプト、イベント企画全般を担当。入社5年目の2018年4月、社内の公募からセトレならまち開業準備室配属プロジェクトリーダーに抜擢される。開業後はホテルの責任者(支配人)となる。

内覧会のご案内については3枚目に記載しております。

ぜひ貴社媒体でのご取材いただけますよう、よろしくお願い申し上げます。

### ●取材に関するお問い合わせ先

セトレならまち 広報事務局 担当＝後藤、八尾

電話：06-4708-3766 E-mail pr@raple.co.jp

## 「セトレならまち」施設概要

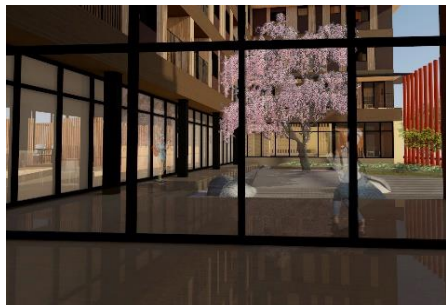
所在地：奈良市高畑町 1118 (近鉄奈良駅より徒歩8分/JR奈良駅より徒歩15分)

総敷地面積：1,210.35 m<sup>2</sup>

ホテル延床面積：1992.97 m<sup>2</sup>

開業時期：2018年12月5日

施設：客室32室、レストラン、ラウンジ、ライブラリー、匠室(マイスタールーム)、中庭テラス、屋上テラス等



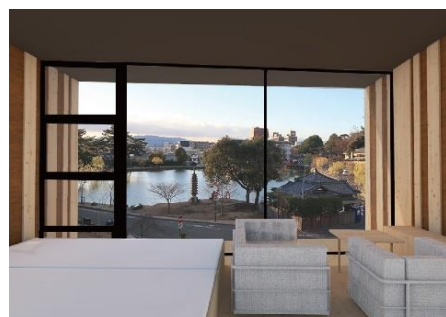
### エントランスロビー

正面の通りから中庭を見渡することができる開放的な空間。ロビーでは地元客も利用できるイベントやアクティビティを開催いたします。



### 掘りごたつカウンター

レストランとは一線を画した上質な空間を演出します。目の前で腕をふるうシェフとの会話を楽しみながら料理をお楽しみいただけます。



### 客室(2~4階)

全32室を用意いたします。猿沢池側を見渡す部屋、中庭を眺める部屋をはじめ、奈良の町屋をイメージした部屋やコンセプトルームも計画しています。



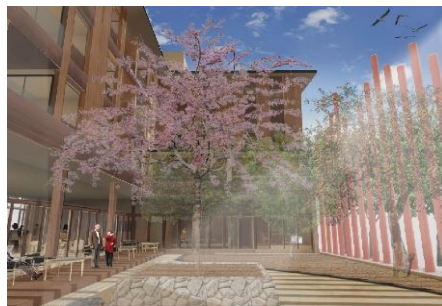
### 匠室

奈良の伝統産業や地場産業の職人、アーティストの技術や生き様を体感するための部屋です。職人との交流や工房のフィールドワークなども行います。



### レストラン

中庭を眺める席、料理人のパフォーマンスが楽しめるカウンター席、個室の3タイプを設けます。料理はジャンルにとらわれず、生産者と連携しながら地域食材をその時一番美味しい調理法で提供いたします。



### 中庭テラス

ホテルの中に季節の彩りや奈良らしさを感じられる中庭を作ります。シンボルツリーには枝垂桜、植樹を展開し、この場所が地域の皆様が自由に過ごせる「憩いの場」となればと考えています。



### ライブラリー

猿沢池を眺めながらの読書や語らいの時間を過ごすことができます。レコードやコーヒーもご用意しております。



### 宇宙テラス

昼は五重塔や若草山の大自然を眺められ、夜は星空を見上げくつろぐことができるテラスです。

## ●取材に関するお問い合わせ先

セトレならまち 広報事務局 担当=後藤、八尾

電話:06-4708-3766 E-mail pr@raple.co.jp

# ご取材返信シート

## 【返信先FAX】 06-6233-8778

### 「セトレならまち メディア内覧会」詳細

日時：2018年12月3日(月) 16時～19時 ※受付時間 15時30分

場所：セトレならまち（奈良市高畑町1118）

アクセス：近鉄奈良駅3番出口より徒歩8分/JR奈良駅東口より徒歩15分

スケジュール：

15：30 受付開始

16：00 施設内覧

17：00 関係者挨拶（社長、支配人、料理長）

17：15～レストランでのご試食

19：00 終了予定

誠にお手数ではございますが、「セトレならまち 内覧会」を希望される方は、  
**11月30日（金）17：00** までに返信をお送りくださいますよう、お願い申し上げます。

※その他の日程でのご取材も承ります。ぜひご検討くださいませ。

貴媒体名／番組名

御社名

御名前

計（ ）名

ご取材日 内覧会ご出席・その他（ご希望日時）

TEL／FAX

E-mail

当日携帯電話

ご撮影 有（スチール／ムービー／レポーター）・無

通信欄 ※インタビューのご希望など

#### ●取材に関するお問い合わせ先

セトレならまち 広報事務局 担当＝後藤、八尾

電話：06-4708-3766 E-mail pr@raple.co.jp