



岸和田名物“かしみん焼き”の居酒屋 笑い処 呑人^{どんと}
「岸和田だんじりミニ検定」でサービスを開始！
 ～得点に応じてお食事・ドリンクの割引券をプレゼント～

鉄板居酒屋「笑い処 呑人(どんと)」(所在地:大阪市淀川区、代表:北畠英樹)は、店主の出身である岸和田に関するミニ検定に参加し、その得点に応じてドリンク等の割引券をプレゼントするキャンペーンを開始します。

店主のだんじり愛から生まれた「岸和田だんじり ミニ検定」実施概要

ご来店のお客様のうち、ご希望の方には、当店オリジナルの「岸和田だんじりミニ検定」に挑戦していただけます。採点の結果、得点に応じたサービスを次回来店時にご利用いただけるサービス券を進呈します。
 ※ミニ検定のチャレンジは2,000円以上ご飲食の方に限ります。 ※特典はミニ検定にご参加された方のみが対象となります。

岸和田だんじり
呑人 you know?
ミニ検定

得点	サービス内容
100点	名物かしみん焼 1枚無料
80点～99点	名物かしみん焼 1枚半額
40点～79点	ワンドリンク無料 (一部商品を除く)
39点以下	残念! 次回の挑戦をお待ちしています

■店主 北畠英樹 (きたばたけひでき) ご紹介

大阪府岸和田市中北町出身。
 昨年のだんじり祭りでは、中北町の執行部書記を務める。
 だんじり祭りが大好きなため、いつも店内では中北町の法被を着用。
 マジックが得意で、ときおりマジックを披露することも!



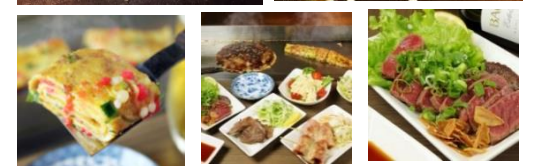
■かしみん焼 とは

関西でいう「かしわ」(鶏肉)と牛脂の「ミンチ」を乗せて焼いたお好み焼きによく似た、岸和田地域のソウルフード。
 南海電気鉄道岸和田駅周辺の海岸に近い地域で提供されています。
 大阪市内でも提供する店はあるが、アレンジされていることが多い。
 中当店では、岸和田出身の店主が本場の味をご提供いたします。



■たまから焼など鉄板焼料理が中心のメニュー

小麦粉にネギとショウガのみを入れた駄菓子感覚の「からやき」に玉子を入れた「たまから焼」も岸和田のソウルフードです。そのほか肉料理や串焼など、鉄板焼メニューを中心にとりそろえています。



●店舗概要 ～十三バル お客様アンケート得票数 2連覇!～

店 舗 名	笑い処 呑人(わらいどころ どんと)	業 態	鉄板焼居酒屋
所 在 地	大阪市淀川区十三東2-11-6一花ビル1F	T E L	06-6308-2525
営 業 時 間	平日・土曜日・・・17:00～翌3:00(L.O.2:30) / 日曜日・祝日・・・14:00～22:00(L.O.21:30)		
定 休 日	火曜日(月1回不定休あり)		
U R L	https://www.hotpepper.jp/strJ001146638/appearance/		
F a c e b o o k	https://www.facebook.com/笑い処-呑人-443917469138363/		
席 数	12席	平 均 予 算	3,000円

是非、貴社媒体でお取扱いいただけますようお願い申し上げます。

報道関係の皆様からのお問い合わせ先

担当:北畠 (きたばたけ) TEL: 06-6308-2525 / E-mail:hideboo777@i.softbank.jp