

# Press Release

ホワイト・ベアーファミリーの大阪市内集中出店が本格始動。  
ホテル WBF なんば稲荷 4 月 25 日開業。

旅行会社「ホワイト・ベアーファミリー（WBF）」によるホテル出店計画が本格始動！

4 月 1 日新ブランド「ホテル WBF（ダブリュ・ビー・エフ）」関西 1 号店

「ホテル WBF 淀屋橋南」に続き、関西 2 号店「ホテル WBF なんば稲荷」

が OCAT から徒歩 6 分の立地に 2017 年 4 月 25 日オープン。（予約受付中）

4 月 13 日に内覧会&試泊会を開催。

2017 年中に 5 ホテル、2018 年に 6 ホテル、大阪市内に計 12 ホテルが続々オープン！



ブランド ロゴ



客室（ツイン）



エントランス

## <ホテルの特徴 スタイリッシュ&インターナショナル>

株式会社ホワイト・ベアーファミリー（本社大阪市北区 代表取締役 近藤康生）は 2017 年 4 月大阪市浪速区稲荷に、ホテル WBF ブランドの関西地区 2 号店として、「ホテル WBF なんば稲荷」をオープンいたします。

ホテル WBF なんば稲荷は関西国際空港から直結のバスが発着する OCAT より徒歩約 5 分、ミナミの繁華街も徒歩圏内ながら少し離れた閑静なエリアに位置する 13 階建 72 室のホテル。

玄関アプローチには和をイメージした朱塗りの壁面に黒のストライプを配し、館内はエレガントシックをコンセプトに落ち着いたデザイン。訪日外国人に人気のなんばの立地に対応するため、フロントスタッフの半数は海外出身者で構成（2017 年 4 月 1 日現在・5 か国より）多様なメンバーでお客様をお迎えします。客室はシモンズ製のベッド 32 型液晶テレビ、空気清浄機など快適さを追求。

また、外光が差し込む明るいカフェでの朝食はバイキング形式約 3 5 品

ホテルで焼き上げる 4 種のパンや、関西風の味を楽しめる和風メニュー、オリジナルレシピの牛筋カレー、日本のファーストフードとして海外でも人気の「お茶漬けバー」そして、オリジナルの手作りヨーグルトなどご提供します。

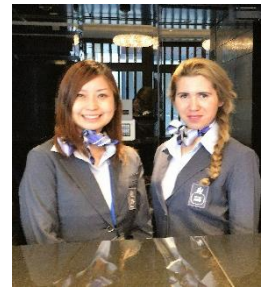
また、稲荷の土地名にちなんだ稲荷コーナーでは「いなりずし」や「うすあげメニュー」などいなりメニューを英語の解説とともに提供いたします。



レストラン



客室



フロントスタッフ

# Press Release

< ブランドについて >

## HOTEL WBF

「ホテル WBF」は学生ベンチャーのスキーツアーから創業した株式会社ホワイト・ベアーファミリーのメインブランドホテル。ロゴの王冠マークはそれぞれの地域やホテルカテゴリーで最も価値のあるホテルでありたいという願いが込められています。手書き風の文字は親しみやすさ、温もりを表します。黒色はすべての基準になる色、シンプルかつ機能的で、しっかりとスタンダードを踏まえていることを表します。ロゴのデザインは著名なグラフィックデザイナー長友啓典氏の作品です。

### ホテルの概要

名称 **ホテル WBF なんば稲荷**  
住所 〒556-0023 大阪市浪速区稲荷 1-9-27  
電話 **06-6561-4690**  
開業 **2016年4月25日予定**  
客室数 **72室**  
施設 **レストラン(朝食)**  
サービス **無線インターネット接続**  
ホームページ：[www.hotelwbf.com/namba-inari](http://www.hotelwbf.com/namba-inari)



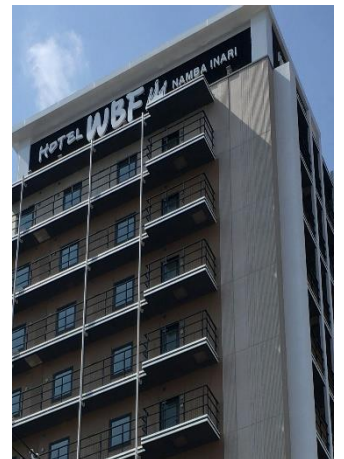
### < 弊社概要 >

株式会社ホワイト・ベアーファミリーは創立以来 36 年間の旅行業・観光業の経験を基に、現在ホテル事業も積極的に展開中。関西では昨年テレビ新聞等メディアで多数取り上げられたスタイリッシュ・カプセルホテル「シェルネルなんば」に続く出店となります。今回のオープンに続き、なんば～日本橋地区に 2 軒の開業を夏までに計画中。さらに年末から来年にかけて、大阪市内を中心に十数件のホテル開業を計画しています。

### 株式会社 ホワイト・ベアーファミリー

本社 : 大阪市北区豊崎 3-14-9 WBF ビル  
創立 : 1981 年  
従業員数 : 644 名 (グループ全体)  
売上 : 202 億円 (グループ全体)

インターネットを使った旅行商品の企画・販売 自社ホームページ及びポータルサイトによるパッケージツアーの販売が中心の旅行会社。旅行業を中心にホテル・レンタカーなど広く観光業界をネットワーク。ホテル事業として、現在、北海道・沖縄に、函館グランドホテル、琉球温泉瀬長島ホテルなどを系列会社で 15 施設を運営中。



外観

### ホテル WBF なんば稲荷 内覧会

**2017年4月13日(木曜) 16時～内覧 17時～レセプション 取材随時受付 試泊可能。**  
**プレスの方のご参加は当日午前中まで受付しています。下記担当までご連絡ください。**

#### ◎ 本件に関するお問合せは

株式会社 ホワイト・ベアーファミリー

ホテル事業部 芦川 (あしかわ) [sashikawa@wbfresort.com](mailto:sashikawa@wbfresort.com)

TEL 06-7711-7877

Mobile 090-6241-0531